

Praktické problémy oběhového hospodářství v ČR

7. 1. 2020

Nejčastější omyly – co není opravdovým řešením!!!

ZAMĚŘÍME SE NA PREVENCI A MNOŽSTVÍ
KOMUNÁLNÍHO ODPADU BUDE
ZANEDBATELNÉ

ZVÝŠÍME DÁLE ÚROVEŇ PRIMÁRNÍHO
TŘÍDĚNÍ, POPELNICE KE KAŽDÉMU DOMU

BUDEME VÍCE DOTOVAT RECYKLAČNÍ
TECHNOLOGIE

ZAKÁŽEME PŘESHRANIČNÍ PŘEPRAVU
ODPADŮ

Jaké jsou nejziskovější způsoby nakládání s odpady v ČR

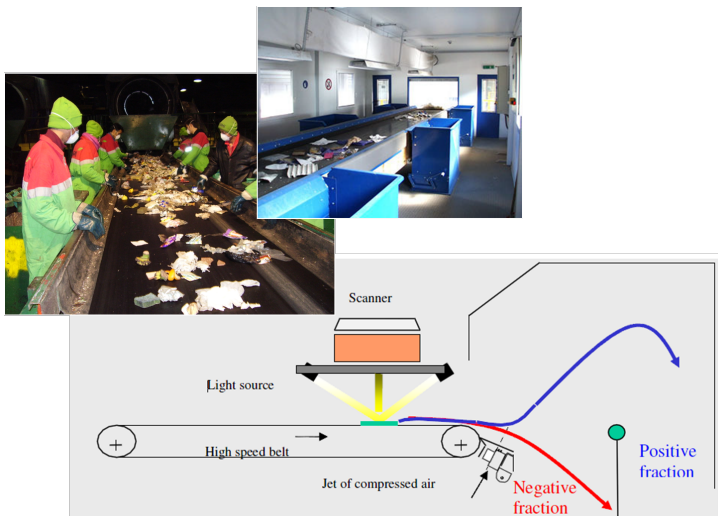
NEJZISKOVĚJŠÍ AKTIVITY

- ▶ SKLÁDKOVÁNÍ
- ▶ SANACE EKOLOGICKÝCH ZÁTĚŽÍ
- ▶ BIODEGRADACE A DEKONTAMINACE
- ▶ STABILIZACE NEBEZPEČNÝCH ODPADŮ

NÍZKOPROFITNÍ NEBO ZTRÁTOVÉ AKTIVITY

- ▶ DOTŘÍĐOVÁNÍ KOMUNÁLNÍCH PLASTŮ A PAPIRU
- ▶ ZPRACOVÁNÍ / RECYKLACE OBALOVÝCH PLASTŮ (PE folií, tvrdých průmyslových plastů)
- ▶ TŘÍDĚNÍ A ÚPRAVA KOVOVÝCH ODPADŮ

Aktuální problémy třídících linek



ODBYT PE FOLIÍ (BAREVNÝCH I ČIRÝCH Z KOMUNÁLNÍCH PLASTŮ)

DRAMATICKY KLESAJÍCÍ PRODEJNÍ CENY PAPÍRU (1.04, 1.02)

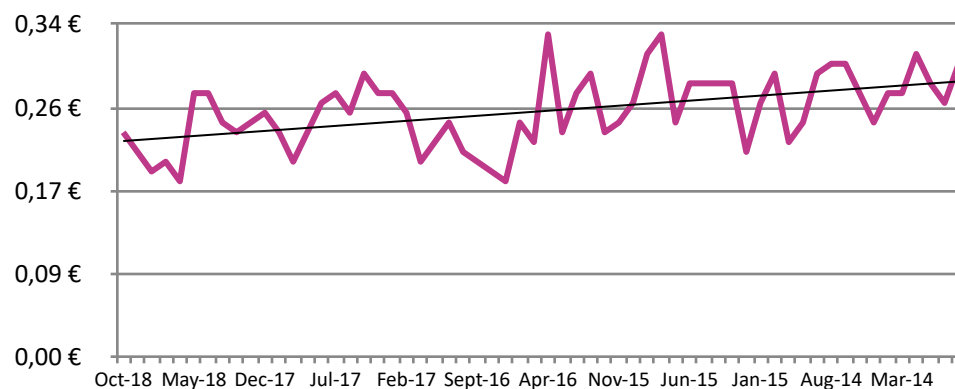
ŠPATNÝCH ODBYT TRDÝCH PLASTŮ A TÍM I VYSOKÝ PODÍL VÝMĚTŮ (60-70 %)



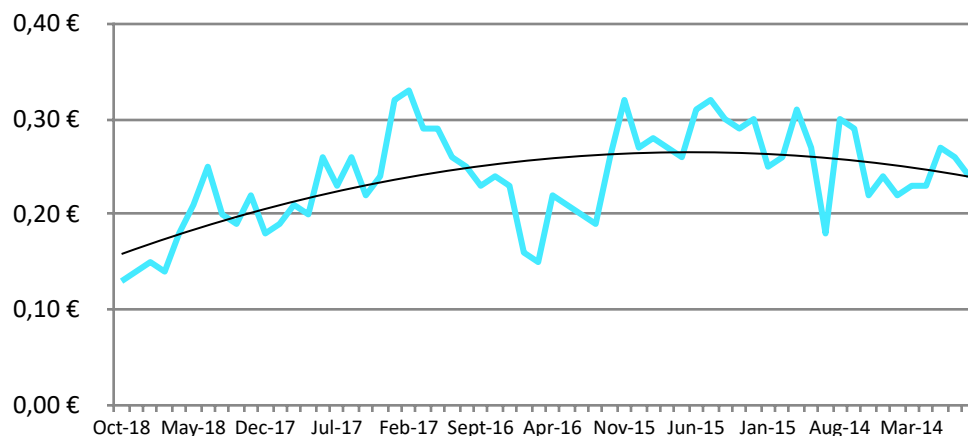
Recyklační trh: pohyblivý cíl

- Enormní přetlak nabídky plastů v celé Evropě (PE folie, směsné obalové plasty)
- Stabilní poptávka je dnes téměř pouze po „high-grade“ plastových materiálech a ty lze těžko získávat dotříděním komunálních odpadů!!!
- Příjmy z prodeje vytříděných plastů, ale i dalších druhotných surovin (papír, kovy, sklo) jsou vysoce nestabilní.

LDPE baled
(monthly average price per kg)



PP baled
(monthly average price per)



Příčiny současných problémů

LEVNÉ SKLÁDKOVÁNÍ
(10 let je zákonný poplatek neměnný)

HLAVNÍ ZAMĚŘENÍ POUZE NA SEPARACI, MÉNĚ JIŽ
NA SKUTEČNOU RECYKLACI ODPADŮ

NEDOSTATEČNÉ KAPACITY PRO MATERIÁLOVÉ
VYUŽITÍ SMĚSNÝCH PLASTŮ A PRYŽE

NEDOSTATEČNÉ KAPACITY ZEVO A CEMENTÁREN
(vč. konkurence zahraničního odpadu)

ČR není izolovaný trh!!!



Jaké je reálné SYSTÉMOVÉ řešení?

**PODPOŘIT UPLATNĚNÍ PRO VÝROBKY Z
RECYKLÁTŮ!!!**
(veřejné zadávání, výstavba infrastruktury, DPH)

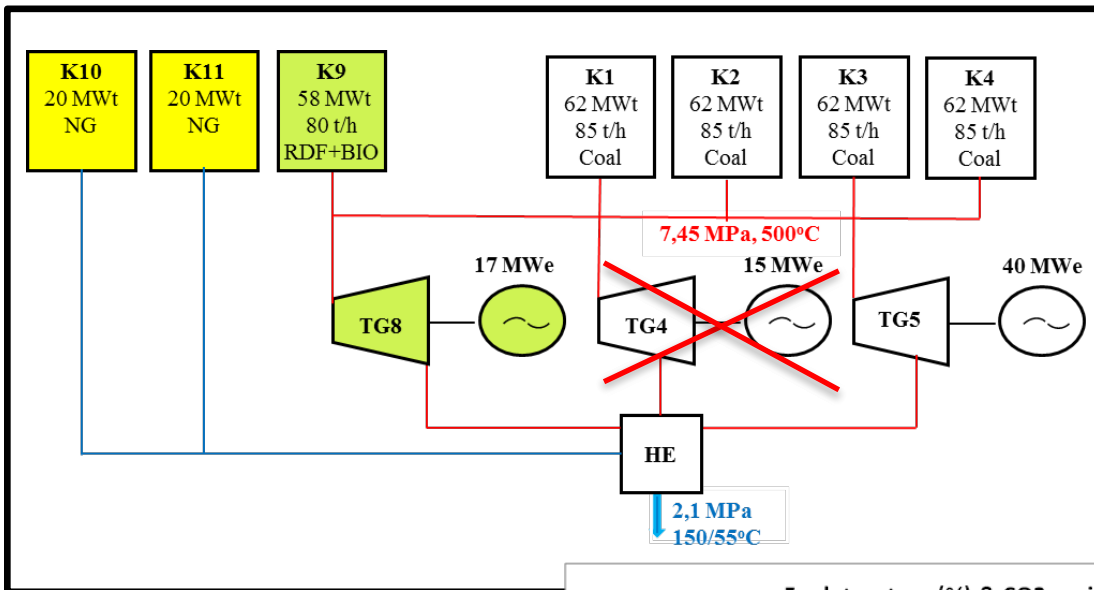
ZDRAŽIT SKLÁDKOVÁNÍ
(postupně, předvídatelně a bez výjimek)

**PODPOŘIT DOSTAVBU KAPACIT PRO ENERGETICKÉ
VYUŽITÍ**
(multipalivové kotle, spoluspalování, popř. ZEVO)

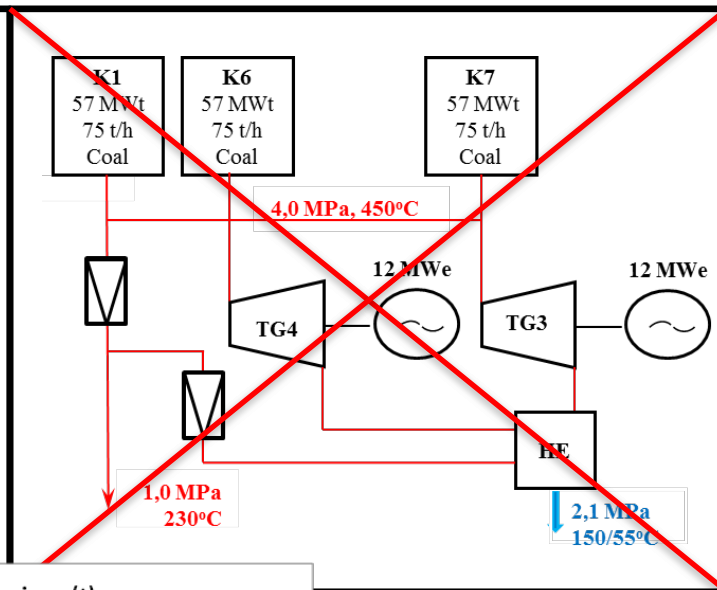


Rekonstrukce Teplárny Karviná

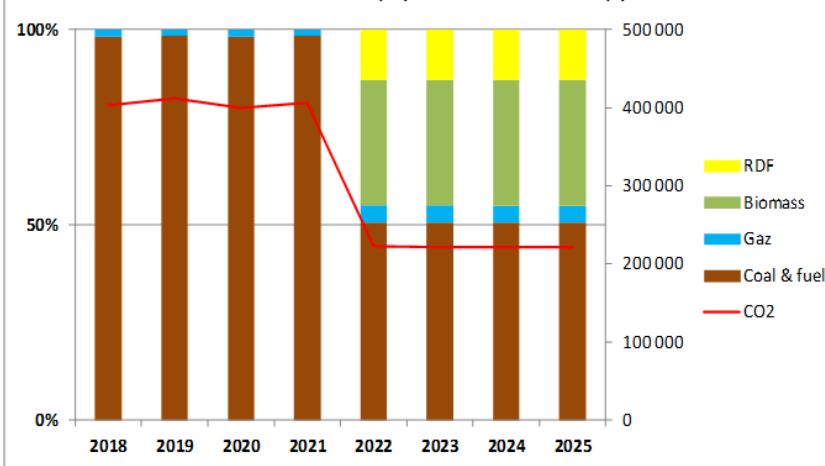
Karviná TKV



Karviná TČA

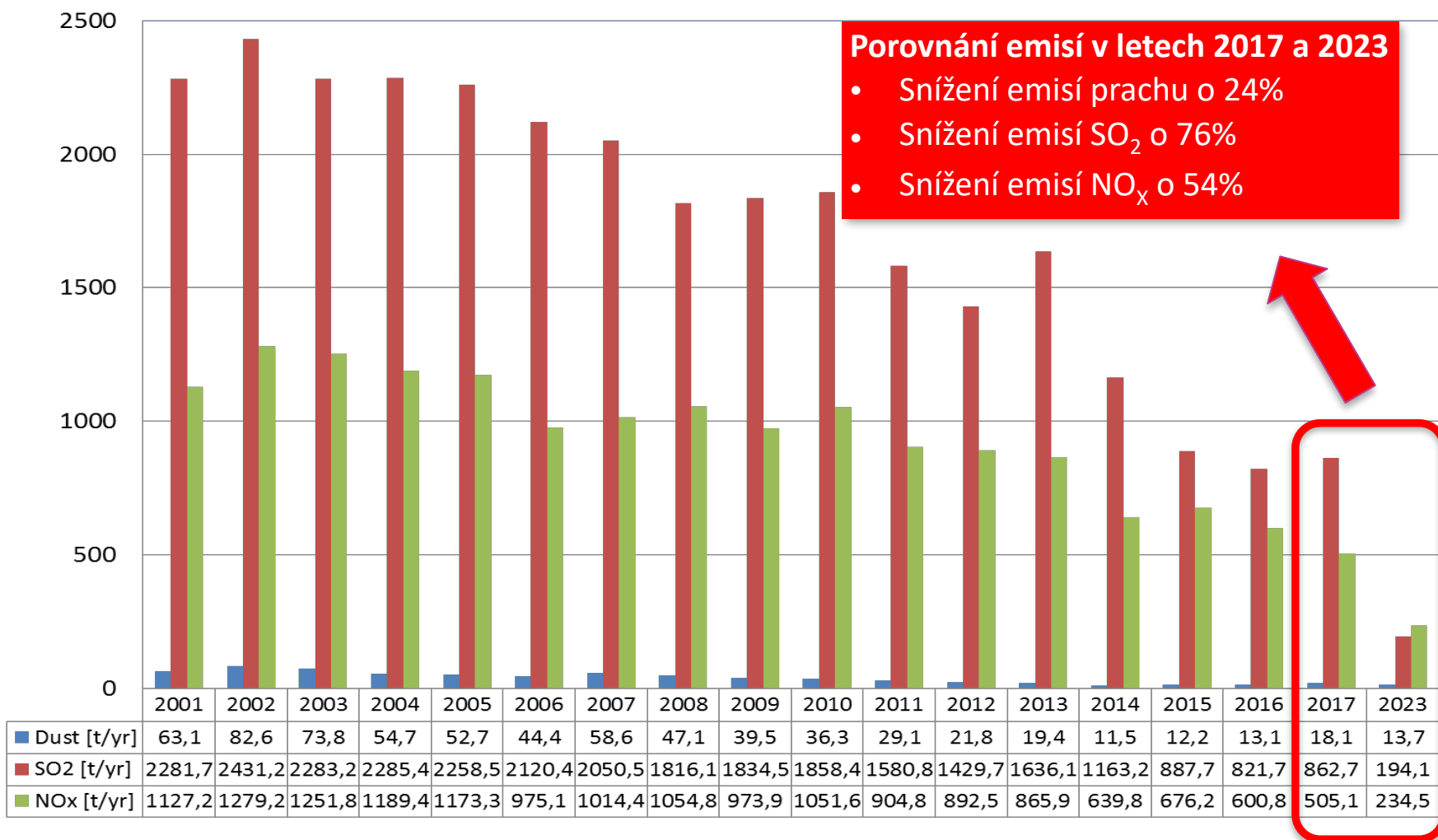


Fuel structure (%) & CO2 emissions (t)



Projekt rekonstrukce Teplárny Karviná

Roční hodnoty emisí Teplárny Karviná



DĚKUJI VÁM ZA POZORNOST



KONTAKT

Ing. Michal Stieber, MBA

Výkonný ředitel

Veolia Využití odpadů ČR, EKOSEV

E-mail: michal.stieber@veolia.com

Tel.: +420 731 627 245



PRO VÍCE INFORMACÍ



/VeoliaCZ



/veolia_cz



/company/veoliacz



/VeoliaCZ



Veolia CZ

Use live! projevne!
www.veolia.cz

Resourcing the world  **VEOLIA**